

# LINKEO

Build connection



@ www.legrand.com.cn

e www.legrand.com.cn/ecatalogue/cn

官方微信



罗格朗智能电气（惠州）有限公司

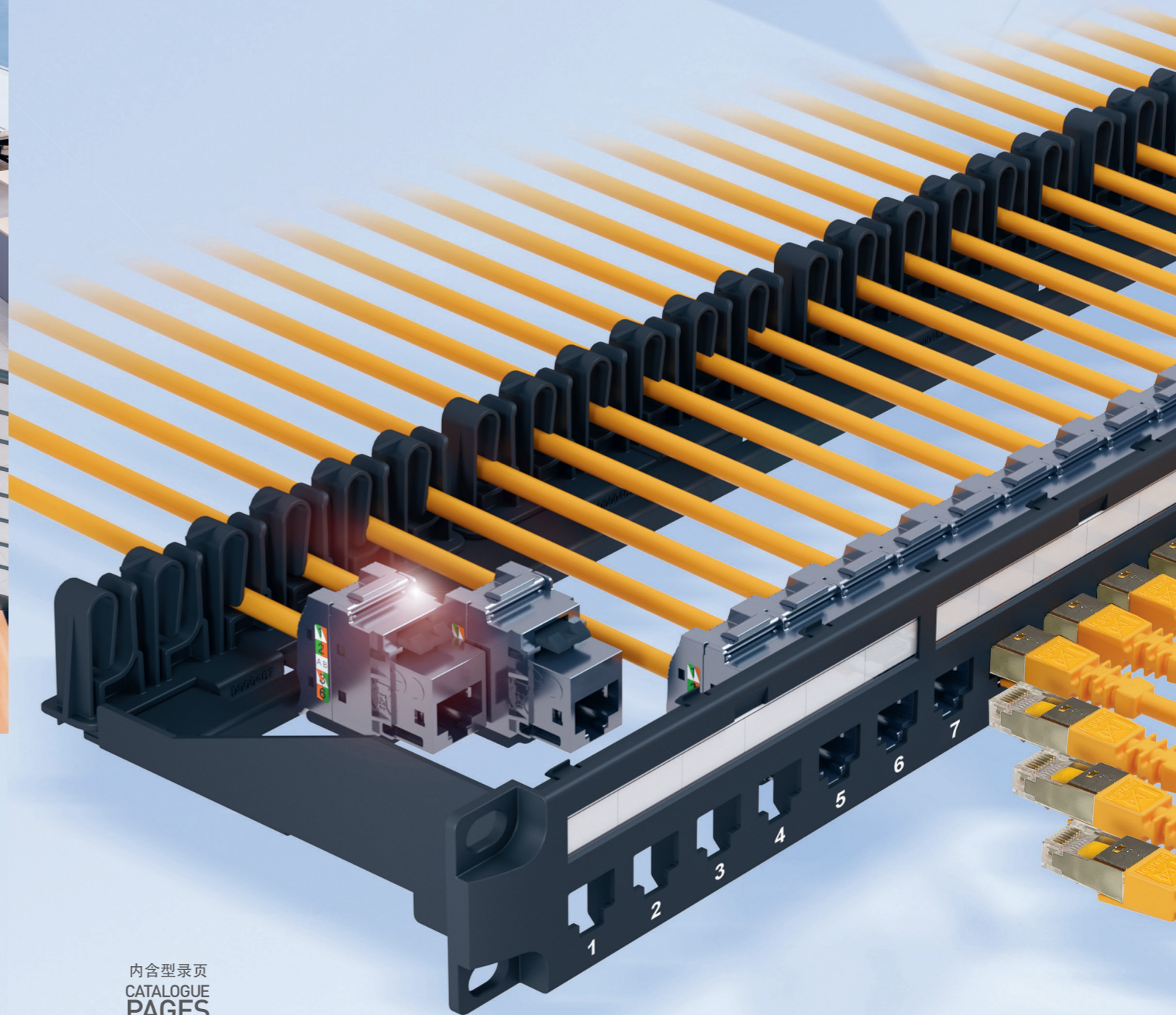
地址：广东省惠州市仲恺高新区和畅六路东 39 号 B1-B3 厂房

邮编：516006

电话：0752-2529999

全国服务热线：4008-305-306

X2073 202604



内含型录页  
CATALOGUE  
PAGES  
→ INSIDE

#legrandImprovingLives



罗格朗  
质领生活

产品以实物为准，技术参数由本公司技术部门提供，若有变更，恕不另行通知。



# 罗格朗集团

## A GLOBAL SPECIALIST

### 罗格朗 专注建筑电气

总部设在法国的利摩日，罗格朗是电气与智能建筑系统专家  
在近90个国家有分公司或办事机构  
产品销往超过170个国家

## 1865 年

罗格朗是全球电气和数字建筑基础设施行业的专家。它在国际商业、工业和住宅市场供应的综合的解决方案为世界各地的客户提供了一个基准。集团将科技与社会趋势相结合对建筑产生持续的影响，例如能源效率、数字家庭一体化，人口老龄化等。它的目标是通过以简单的、创新的以及可持续的电气与数字基础设施和连接解决方案来改造人们生活、工作和会面的空间，以改善生活。

**5%** 规划平均每年将约5%  
销售额用于创新研发

**39,600** 全球超过  
39,600名雇员

**95** 亿欧元  
2025年全球净销售额

## 罗格朗企业社会责任



多样性和包容性

- 性别多样性
- 多样性和包容性标签(GEEISS)
- 职业生涯早期的就业能力
- 供应商多样性和包容性



缓解气候变化

- 减少直接和间接温室气体排放
- 减少间接温室气体排放



发展更循环的经济

- 生态设计的产品
- 可持续材料
- 减少一次性塑料包装



为客户服务

- 避免客户排放二氧化碳
- 客户体验
- 环保声明



践行企业责任

- 人权与供应商管理
- 商业道德与合规经营
- 职业健康与安全
- 就业能力和技能发展

### 目录

罗格朗介绍	1
LINKEO C 产品介绍	3
LINKEO C 产品型录	9



### 技术白皮书

布线技术白皮书是综合布线技术标准的参考文献，罗格朗是布线技术白皮书的主编单位。

## 罗格朗独特设计

传承罗格朗一贯的设计理念，无需卡线工具，轻松便捷，易于使用。

**"我可以用 LINKEO C 模块轻松反复端接，省时省力。"**  
- 来自电信运营商的技术人员

## 快速端接与拆卸

您只需一把剪线钳，即可快速完成 LINKEO C 模块的端接。

**"使用 LINKEO C 模块将节省大量端接和运维时间。"**  
- 来自电信运营商的技术人员

## 性能

我们提供一整套高性能的结构化布线解决方案，包含cat. 5e到cat. 6A，非屏蔽与屏蔽产品。

**"我们每天要在零故障的情况下传输十亿字节的数据。"**  
- 来自3D动画视频制作行业工作者

# LINKEO C

Build connection

## 简单便捷的布线系统: LINKEO C

LINKEO C 关注大中型企业局域网的应用环境，为您提供完整、满意的结构化布线解决方案。其独特和创新设计助您实现快速安装，方便您后期运维，提高安装效率，缩短运维时间，增加生产力。

LINKEO C 同时提供25年的质量保证。



▶ To know more watch the tutorials:  
connectors termination & range presentation

# 更高级的模块

全新 LINKEO C 系列带来无需卡线工具的 KS 信息模块，从超五类到超六类，覆盖所有常见类型。

简单又快捷的端接方式，独有的一键锁定设计保证了数据传输的高可靠性。



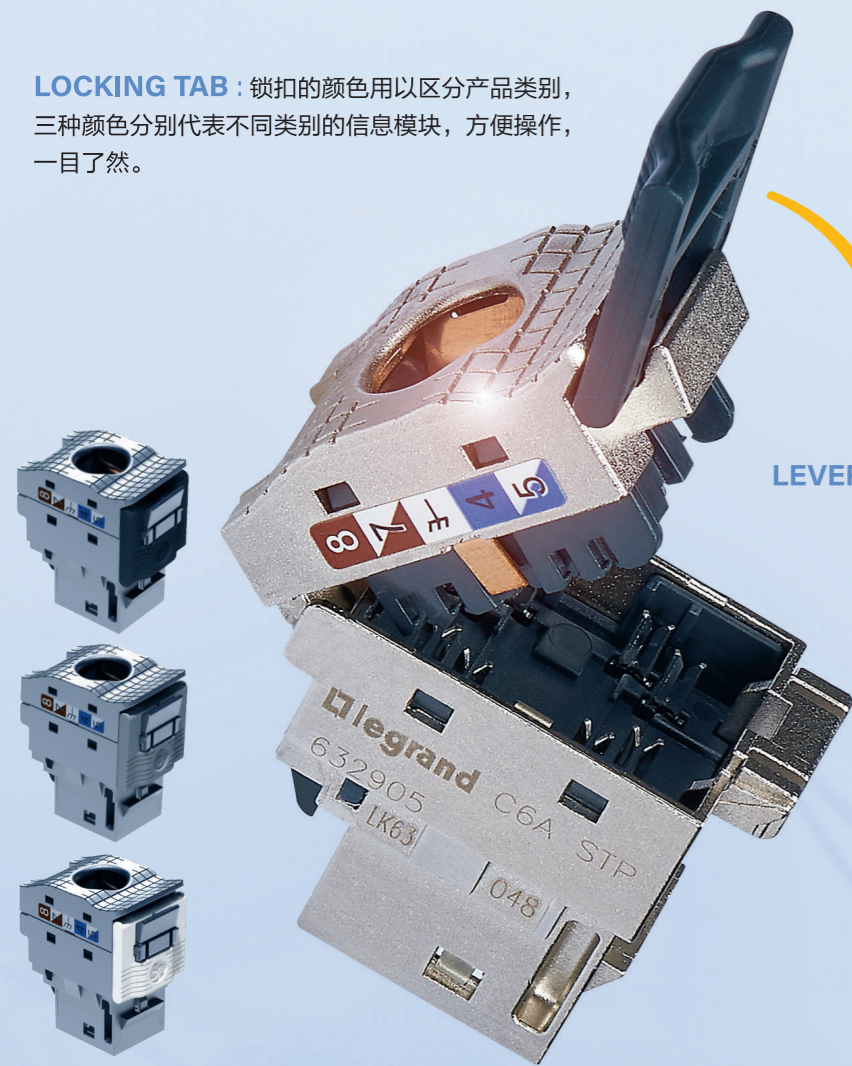
## 为提高工作效率而生

LINKEO C KS 信息模块的创新设计满足现场操作人员对简易安装的要求。

融入人体工学设计理念，对比上一代产品，使用体验感更优。

易于端接、拆卸、实现无工具快速操作，经过多次端接后仍能保证产品性能。■

**LOCKING TAB**：锁扣的颜色用以区分产品类别，三种颜色分别代表不同类别的信息模块，方便操作，一目了然。

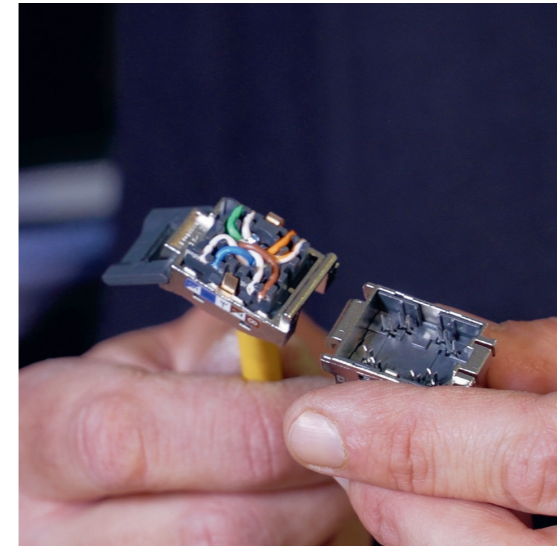


轻松按下分线端子  
安全固定连接器

**LEVER**：分线端子使用杠杆原理，优化后的尺寸符合人体工程学，使得操作它所需的力量更小。每次端接都为您节省精力。

创新的设计规避了各种意外导致连接松动的风险。锁扣的设计确保了模块端接的牢靠性和数据传输的稳定性，同时也方便拆卸和再次端接。

**JACK**：信息模块的底座和分线端子可以分离，方便二次端接。



## 快速反复端接

LINKEO C 模块在设计时充分考虑安装和运维中每一个步骤操作的高效性和简便性。

如需重复端接无需借助工具，只需要数秒即可在不损害模块性能的前提下完成再次端接。■

" 倾听施工现场的心声，高效快速的安装是施工单位最为关注的事情。"

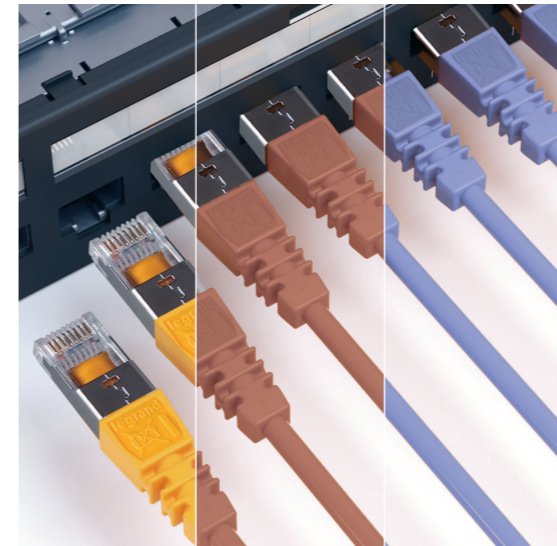
- 来自 Legrand 设计经理，Saint-Marcellin



## 从 Cat 5e 到 Cat 6A，满足客户需求

LINKEO C 提供一套完整的高性能的数字基础设施系统，包含网络配线架、模块、面板，以及线缆和跳线等产品。

RJ45 信息模块作为结构化布线的核心部件，您可根据实际需求，选择 Cat 5e 到 Cat 6A，屏蔽和非屏蔽等不同类型的产品。颜色管理可以帮助您一眼认出不同类别的产品。■



类别	传输速率	模块锁扣颜色	跳线颜色
Cat. 6A	10 Gbps	黑	太阳黄
Cat. 6	1 Gbps	灰	浅蓝
Cat. 5e	100 Mbps	白	浅咖啡



# 更高效更贴心的解决方案

我们在设计环节特别关注 LINKEO C 产品能更多地融入人体工程学设计理念。主要体现在减少了模块和配线架在安装和运维的过程中产生的不舒适体验，并且简化了操作。符合人体工程学的数字基础设施，让你的工作变得更加舒适、高效。■



## 预定位快速安装配线架

LINKEO C 产品设计师们在设计前期非常关心前端施工和运维人员的意见，优化了产品结构，减少了安装步骤，创建了全新的简易高效的解决方案，满足您的现场需求。

例如，您可以在机柜立柱上预安装配线架，无需螺丝固定即可查看整体安装效果。这个优化后的设计让配线架的安装变得简单快捷。■



## 预定位快速安装配线架

LINKEO C 配线架便于安装和维护，减少安装时间。您可以简单地将配线架卡入机柜立柱中，无需安装螺丝，配线架即可卡在机柜上。让配线架的安装变得简单快捷。■



## 配线架后端理线器

LINKEO C 系列的配线架标配后端理线器，方便您管理线缆，让整个项目变得整洁美观。

线缆可以通过配线架后端的理线器进行管理，保持线缆整齐地穿过机柜。这是非常实用的产品，有助于管理线缆的布局 and 减少因凌乱而带来的意外中断。■



## 确保端到端链接

一位数据插座：白色，2模尺寸。带标识区域便于计算机网络的识别。匹配您办公区域的各种应用环境：线槽、墙面、桌面、地插等。■

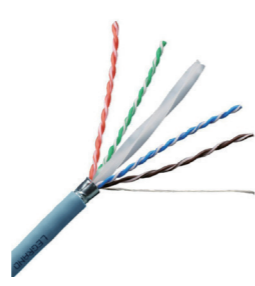
To know more watch the tutorial:  
Patch panel presentation



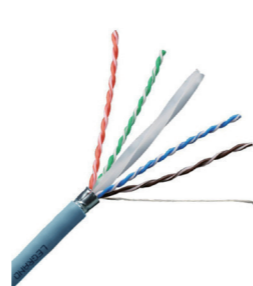
632748



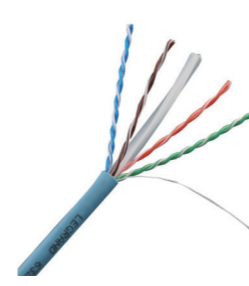
632747L



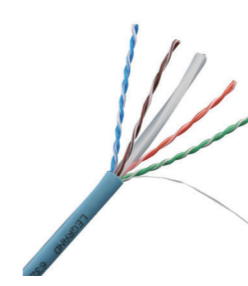
632722



632723



632721



632720



632714



632711

<b>货号</b>	<b>6A U/FTP 屏蔽双绞线缆</b>	
传输宽带: 500MHz 导体材质: 高纯度无氧铜 导体直径: 23AWG 安装温度: 0~+60°C 使用温度: -20~+60°C 包装方式: 500m/轴		
烟 密 度: GB/T 17651.2、IEC61034-2 酸度和导电率: GB/T 17650.2、IEC 60754-2 火焰蔓延(单根): GB/T 18380.12、IEC60332-1-2 执行标准: ISO/IEC 11801、YD/T 1019ANSI/TIA-568.2-D		
LSZH		
632748		

<b>货号</b>	<b>6类 F/UTP屏蔽双绞线缆</b>	
传输宽带: 250MHz 导体材质: 高纯度无氧铜 导体直径: 23AWG 安装温度: 0~+60°C 使用温度: -20~+60°C 包装方式: 305m/轴		
烟 密 度: GB/T 17651.2、IEC61034-2 酸度和导电率: GB/T 17650.2、IEC 60754-2 火焰蔓延(单根): GB/T 18380.12、IEC 60332-1-2 执行标准: ISO/IEC 11801、YD/T 1019、ANSI/TIA-568.2-D		
PVC		
632722		

<b>货号</b>	<b>6类 U/UTP 非屏蔽双绞线缆</b>	
传输宽带: 250MHz 导体材质: 高纯度无氧铜 导体直径: 24AWG 安装温度: 0~+60°C 使用温度: -20~+60°C 包装方式: 305m/箱		
烟 密 度: GB/T 17651.2、IEC61034-2 酸度和导电率: GB/T 17650.2、IEC 60754-2 火焰蔓延(单根): GB/T 18380.12、IEC60332-1-2 执行标准: ISO/IEC 11801、ANSI/TIA-568.2-D		
PVC		
632724		

<b>货号</b>	<b>5e类 F/UTP 屏蔽双绞线</b>	
传输宽带: 100MHz 导体材质: 高纯度无氧铜 导体直径: 24AWG 安装温度: 0~+60°C 使用温度: -20~+60°C 包装方式: 305m/箱		
烟 密 度: GB/T 17651.2、IEC61034-2 酸度和导电率: GB/T 17650.2、IEC 60754-2 火焰蔓延(单根): GB/T 18380.12、IEC60332-1-2 执行标准: ISO/IEC 11801、YD/T 1019、ANSI/TIA-568.2-D		
PVC		
632713		

<b>货号</b>	<b>6A F/UTP 屏蔽双绞线缆</b>	
传输宽带: 500MHz 导体材质: 高纯度无氧铜 导体直径: 23AWG 安装温度: 0~+60°C 使用温度: -20~+60°C 包装方式: 500m/轴		
烟 密 度: GB/T 17651.2、IEC61034-2 酸度和导电率: GB/T 17650.2、IEC 60754-2 火焰蔓延(单根): GB/T 18380.12、IEC60332-1-2 执行标准: IEC61156-5、YD/T 1019、ANSI/TIA568.2-D GB 31247 B1(d0, t0, a1)、GB/T 17651.2 IEC 61034-2、GB/T 17650.2、IEC 60754-2		
LSZH		
63273X-2		

<b>货号</b>	<b>6类 F/UTP屏蔽双绞线缆</b>	
传输宽带: 250MHz 导体材质: 高纯度无氧铜 导体直径: 23AWG 安装温度: 0~+60°C 使用温度: -20~+60°C 包装方式: 305m/轴		
烟 密 度: GB/T17651.2、IEC61034-2 酸度和导电率: GB/T17650.2、IEC 60754-2 火焰蔓延(单根): GB/T 18380.12、IEC 60332-1-2 执行标准: ISO/IEC 11801、YD/T 1019、ANSI/TIA-568.2-D		
LSZH		
632723		

<b>货号</b>	<b>6类 U/UTP 非屏蔽双绞线缆</b>	
传输宽带: 250MHz 导体材质: 高纯度无氧铜 导体直径: 23AWG 安装温度: 0~+60°C 使用温度: -20~+60°C 包装方式: 305m/箱		
烟 密 度: GB/T17651.2、IEC61034-2 酸度和导电率: GB/T17650.2、IEC 60754-2 火焰蔓延(单根): GB/T18380.12、IEC60332-1-2 执行标准: ISO/IEC 11801、YD/T 1019、ANSI/TIA-568.2-D		
LSZH		
632721		

<b>货号</b>	<b>5e类 F/UTP 屏蔽双绞线</b>	
传输宽带: 100MHz 导体材质: 高纯度无氧铜 导体直径: 24AWG 安装温度: 0~+60°C 使用温度: -20~+60°C 包装方式: 305m/箱		
烟 密 度: GB/T 17651.2、IEC61034-2 酸度和导电率: GB/T 17650.2、IEC 60754-2 火焰蔓延(单根): GB/T 18380.12、IEC60332-1-2 执行标准: ISO/IEC 11801、YD/T 1019、ANSI/TIA-568.2-D		
LSZH		
632714		

<b>货号</b>	<b>6A 非屏蔽双绞线缆</b>	
传输宽带: 500MHz 导体材质: 高纯度无氧铜 导体直径: 23AWG 安装温度: 0~+60°C 使用温度: -20~+60°C 包装方式: 500m/轴		
烟 密 度: GB/T 17651.2、IEC61034-2 酸度和导电率: GB/T 17650.2、IEC 60754-2 火焰蔓延(单根): GB/T 18380.12、IEC60332-1-2 执行标准: ISO/IEC 11801YD/T 1019ANSI/TIA-568.2-D		
LSZH		
632747L		

<b>货号</b>	<b>6类 F/UTP 屏蔽双绞线缆</b>	
传输宽带: 250MHz 导体材质: 高纯度无氧铜 导体直径: 23AWG 安装温度: 0~+60°C 使用温度: -20~+60°C 包装方式: 305m/轴		
烟 密 度: GB/T17651.2、IEC61034-2 酸度和导电率: GB/T17650.2、IEC 60754-2 火焰蔓延(单根): GB/T 18380.12、IEC 60332-1-2 执行标准: IEC61156-5、YD/T 1019、ANSI/TIA.568.2-D GB 31247 B1(d0, to,a1)、GB/T 17651.2 IEC 61034-2、GB/T 17650.2、IEC 60754-2		
LSZH		
63272X-2		

<b>货号</b>	<b>6类 U/UTP 非屏蔽双绞线缆</b>	
传输宽带: 250MHz 导体材质: 高纯度无氧铜 导体直径: 24AWG 安装温度: 0~+60°C 使用温度: -20~+60°C 包装方式: 305m/箱		
烟 密 度: GB/T17651.2、IEC61034-2 酸度和导电率: GB/T17650.2、IEC 60754-2 火焰蔓延(单根): GB/T18380.12、IEC60332-1-2 执行标准: ISO/IEC 11801、ANSI/TIA-568.2-D		
LSZH		
632725		

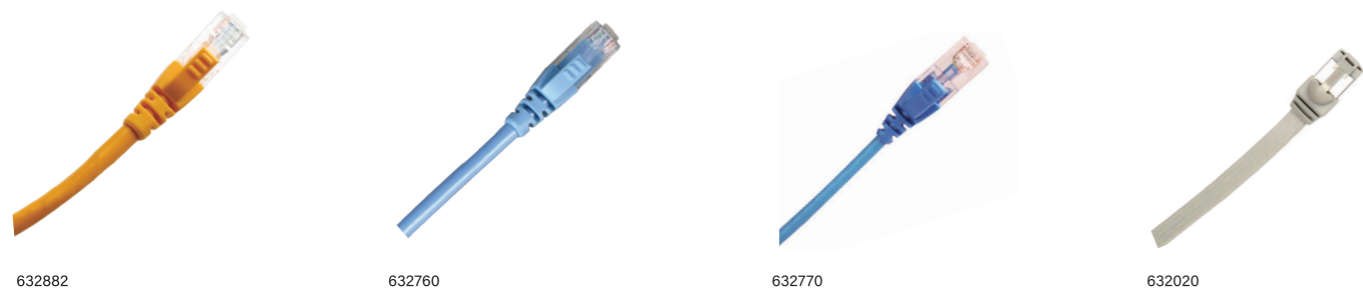
<b>货号</b>	<b>5e U/UTP 非屏蔽双绞线</b>	
传输宽带: 100MHz 导体材质: 高纯度无氧铜 导体直径: 24AWG 安装温度: 0~+60°C 使用温度: -20~+60°C 包装方式: 305m/箱		
烟 密 度: GB/T 17651.2、IEC61034-2 酸度和导电率: GB/T 17650.2、IEC 60754-2 火焰蔓延(单根): GB/T 18380.12、IEC60332-1-2 执行标准: ISO/IEC 11801、YD/T 1019、ANSI/TIA-568.2-D		
PVC		
632711		

<b>货号</b>	<b>6A 非屏蔽双绞线缆</b>	
传输宽带: 500MHz 导体材质: 高纯度无氧铜 导体直径: 23AWG 安装温度: 0~+60°C 使用温度: -20~+60°C 包装方式: 500m/轴		
烟 密 度: GB/T 17651.2、IEC61034-2 酸度和导电率: GB/T 17650.2、IEC 60754-2 火焰蔓延(单根): GB/T 18380.12、IEC60332-1-2 执行标准: IEC61156-5、YD/T 1019、ANSI/TIA-568.2-D GB 31247 B1(d0, t0, a1) GB/T 17651.2、IEC 61034-2 GB/T 17650.2、IEC 60754-2		
LSZH		
63273X		

<b>货号</b>	<b>6类 U/UTP 非屏蔽双绞线缆</b>	
传输宽带: 250MHz 导体材质: 高纯度无氧铜 导体直径: 23AWG 安装温度: 0~+60°C 使用温度: -20~+60°C 包装方式: 305m/箱		
烟 密 度: GB/T17651.2、IEC61034-2 酸度和导电率: GB/T17650.2、IEC 60754-2 火焰蔓延(单根): GB/T 18380.12、IEC 60332-1-2 执行标准: ISO/IEC 11801、YD/T 1019ANSI/TIA-568.2-D		
PVC		
632720		

<b>货号</b>	<b>6类 U/UTP 非屏蔽双绞线缆</b>	
传输宽带: 250MHz 导体材质: 高纯度无氧铜 导体直径: 23AWG 安装温度: 0~+60°C 使用温度: -20~+60°C 包装方式: 305m/轴		
烟 密 度: GB/T17651.2、IEC61034-2 酸度和导电率: GB/T17650.2、IEC 60754-2 火焰蔓延(单根): GB/T18380.12、IEC60332-1-2 执行标准: IEC61156-5、YD/T 1019、ANSI/TIA.568.2-D、 GB 31247 B1(d0, to, a1)、GB/T 17651.2、IEC 61034-25 GB/T 17650.2、IEC 60754-2		
LSZH		
63272X		

<b>货号</b>	<b>5e类 U/UTP 非屏蔽双绞线</b>	
传输宽带: 100MHz 导体材质: 高纯度无氧铜 导体直径: 24AWG 安装温度: 0~+60°C 使用温度: -20~+60°C 包装方式: 305m/箱		
烟 密 度: GB/T 17651.2、IEC61034-2 酸度和导电率: GB/T 17650.2、IEC 60754-2 火焰蔓延(单根): GB/T 18380.12、IEC60332-1-2 执行标准: ISO/IEC 11801、YD/T 1019、ANSI/TIA-568.2-D		
LSZH		
632712		



导体: 多股无氧铜软线, 金片接触面镀金厚度  $\geq 50 \mu\text{m}$ , 通过注塑工艺保证软线与水晶头的牢固连接, 插拔次数  $\geq 750$  次。  
特性阻抗:  $100 \Omega$ , 工作温度:  $-20 \sim +60^\circ\text{C}$ 。符合 ISO/IEC11801和ANSI/TIA-568.2-D 标准值。

### 货号 6A 26AWG F/UTP 屏蔽跳线

货号	6A 26AWG F/UTP 屏蔽跳线
PVC	物理带宽: 500MHz
632890	长度 1m
632891	长度 2m
632892	长度 3m
632893	长度 5m

### 货号 6A 26AWG U/UTP 非屏蔽跳线

货号	6A 26AWG U/UTP 非屏蔽跳线
PVC	物理带宽: 500MHz
632882	长度 1m
632883	长度 2m
632884	长度 3m
632885	长度 5m

### 货号 6类 26AWG F/UTP 屏蔽跳线

货号	6类 26AWG F/UTP 屏蔽跳线
PVC	物理带宽: 250MHz
632760	长度 1m
632761	长度 2m
632762	长度 3m
632763	长度 5m

### 货号 6类 26AWG U/UTP 非屏蔽跳线

货号	6类 26AWG U/UTP 非屏蔽跳线
PVC	物理带宽: 250MHz
632869	长度 1m
632870	长度 1.5m
632871	长度 2m
632872	长度 3m
632873	长度 5m

### 货号 6类非屏蔽扁平跳线

货号	6类非屏蔽扁平跳线
PVC	物理带宽: 250MHz
632020	长度 0.2m
632040	长度 0.4m
632100	长度 1.0m
632200	长度 2.0m

### 货号 6类 28AWG U/UTP 非屏蔽跳线

货号	6类 28AWG U/UTP 非屏蔽跳线
LSZH	物理带宽: 250MHz
632770	长度 1m
632772	长度 2m
632773	长度 3m

### 货号 5e类 26AWG F/UTP 屏蔽跳线

货号	5e类 26AWG F/UTP 屏蔽跳线
PVC	物理带宽: 100MHz
632740	长度 1m
632741	长度 2m
632742	长度 3m
632743	长度 5m

### 货号 5e类 26AWG U/UTP 非屏蔽跳线

货号	5e类 26AWG U/UTP 非屏蔽跳线
PVC	物理带宽: 100MHz
632774	长度 1m
632775	长度 1.5m
632776	长度 2m
632777	长度 3m
632778	长度 5m



### 货号 RJ45 KS 信息模块

可选择6A/6/5e RJ45模块  
水晶头与模块插拔力要求  $< 20\text{N}$   
插拔次数  $\geq 2500$  次  
适配LINKEO C KS 面板

货号	6A KS 屏蔽信息模块
632912	6A KS 屏蔽信息模块
632913	6A KS 非屏蔽信息模块
632914	6类 KS 屏蔽信息模块
632915	6类 KS 非屏蔽信息模块
632916	5e类 KS 屏蔽信息模块
632917	5e类 KS 非屏蔽信息模块

### 货号 RJ11 KS 语音模块

采用标准2对IDC端子接线  
适用于2芯和4芯语音线  
适合24-26AWG规格线缆安装  
插拔次数  $\geq 750$  次

货号	LM0011
----	--------

	Cat. 5e	Cat. 6	Cat. 6A
应用标准	100 Base-T	1000 Base-T	10G Base-T
物理带宽	100MHz	250MHz	500MHz
直流电阻	200m $\Omega$ Max		
绝缘电阻	500M $\Omega$ Min @100Vdc with 60s		
接触电阻	20m $\Omega$ Max		
直流载流	0.75mA DC		
端接寿命	IDC 20 次		
适用线径	实心单线: 22-26AWG		



### 货号 面板

可选择1、2、4口面板  
标准尺寸符合国际标准86\*86  
PC料, 耐冲击, 抗老化

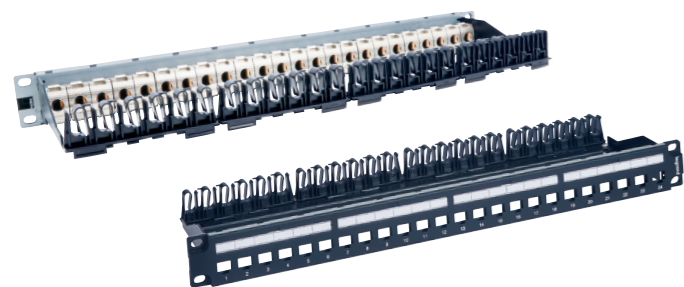
货号	KS 一位平口信息面板
632918	KS 一位平口信息面板
632919	KS 二位平口信息面板
632920	KS 四位平口信息面板
632921	KS 一位斜口信息面板
632922	KS 二位斜口信息面板
632823C	一位平口TV面板(含电视插)
632836	3RCA 插座(含模块)
632825KS	一位信息及一位电视插座面板(含电视插)
632918S1	仕艺外观 KS 一位平口信息面板
632919S1	仕艺外观 KS 二位平口信息面板
632823S1	仕艺外观 一位平口电视插座面板(含电视插)
632825S1	仕艺外观 一位信息及一位电视插座面板(含电视插)

### 货号 RJ45 插座

适配SX88002	10个一盒, 每个编号为一盒
632901	6A类屏蔽 STP, 1M, 45*45
632902	6类屏蔽 FTP, 1M, 45*45
632903	6类非屏蔽 1M, 45*45
632904	5e类非屏蔽 1M, 45*45

### 地脚插及地插盒




630620KS	铜色 3 模带 KS 支架地脚插 (快弹式)
630621KS	银色 3 模带 KS 支架地脚插 (快弹式)
679680KS	地插盒 70mm深, 预置10位KS模块支架(垂直安装)



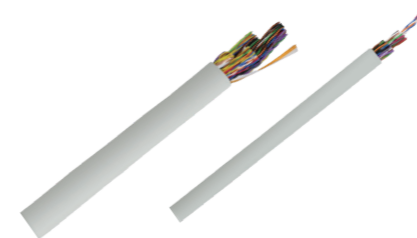
632894



632781

货号	模块式配线架 (满配)
	配线架端口模块化, 方便单个端口拆卸及更换, 标准19英寸机柜安装, 使用范围广, 安装维护简便快捷 整体钢板厚 1.5mm 线径适用范围: 22AWG-26AWG 模块与配线架拉力: 轴向拉力 > 70N 30度斜向拉力 > 35N 插拔次数: 2500次
632894	 <b>6A KS 屏蔽 24 口模块式配线架</b> 物理带宽: 500MHz
632895	 <b>6A KS 非屏蔽 24 口模块式配线架</b> 物理带宽: 500MHz
632896	 <b>6 类 KS 屏蔽 24 口模块式配线架</b> 物理带宽: 250MHz
632897	 <b>6 类 KS 非屏蔽 24 口模块式配线架</b> 物理带宽: 250MHz
632898	 <b>5e 类 KS 屏蔽 24 口模块式配线架</b> 物理带宽: 100MHz
632899	 <b>5e 类 KS 非屏蔽 24 口模块式配线架</b> 物理带宽: 100MHz

货号	端子式配线架
	一体式设计, 标准19英寸机柜安装, 使用范围广, 安装维护简便快捷 整体钢板厚 1.5mm 线径适用范围: 22AWG-26AWG 模块与配线架拉力: 轴向拉力 > 70N 30度斜向拉力 > 35N 插拔次数: 750次
632781	 <b>6 类非屏蔽 24 口端子式配线架</b> 物理带宽: 250MHz
632780	 <b>5e 类非屏蔽 24 口端子式配线架</b> 物理带宽: 100MHz
632787	 <b>理线器</b> 1U 琴键式理线器



WC301100

WC301025



PC700100(01)A



WI3100



C3J00110R



C3J00110

货号	室内大对数线缆
	导体: 高纯度无氧铜, 直径 24AWG 绝缘: HDPE 电缆包装: 305m/轴 工作温度: -20-75°C 执行标准: YD/T1019
	<b>五类室内大对数线缆</b> 物理带宽: 100MHz
WC101050	 <b>50 对室内非屏蔽 PVC 大对数</b> 外径 18.0 ± 1.0mm
WC101025	 <b>25 对室内非屏蔽 PVC 大对数</b> 外径 12.5 ± 0.5mm
	<b>三类室内大对数线缆</b> 物理带宽: 16MHz
WC301100	 <b>100 对室内非屏蔽 PVC 大对数</b> 外径 22.5 ± 0.5mm
WC301050	 <b>50 对室内非屏蔽 PVC 大对数</b> 外径 15.5 ± 0.5mm
WC301025	 <b>25 对室内非屏蔽 PVC 大对数</b> 外径 10.5 ± 0.5mm
	<b>电视线</b>
PC700100(01)A	 <b>SYWV75-5,96 编, 电视线</b> 100米, 铝镁编织
PC700300(01)A	 <b>SYWV75-5,96 编, 电视线</b> 300米, 铝镁编织
	<b>电话线</b>
PC602100A	<b>2*0.5 无氧铜电话线, 100m</b>
PC602300A	<b>2*0.5 无氧铜电话线, 300m</b>
PC604100A	<b>4*0.5 无氧铜电话线, 100m</b>
PC604300A	<b>4*0.5 无氧铜电话线, 300m</b>
	<b>水晶头</b>
632710	绝缘电阻: ≥500MΩ, DC1000V/min 接触电阻: ≤20mΩ 插拔测试: ≥750次
 632719	<b>5e 类 RJ45 水晶头</b> 金片接触面镀金厚度30u"
 632719	<b>6 类 RJ45 水晶头</b> 金片接触面镀金厚度50u"

货号	110配线架
	采用PC阻燃材料 背部采用冷轧钢板 表面静电喷涂处理 线径适用范围: 22AWG-26AWG 执行标准: YD/T926.3
WI3100	 <b>100 对配线架组件</b> 19" 标准机柜用
	<b>110连接块</b>
	可提供4对和5对两种规格 IDC端子采用50u"镀镍磷青铜 线径适用范围: 22AWG-26AWG 支持110、8Pin、10Pin工具进行端接
WL1005	 <b>5 对连接块</b>
WL1004	 <b>4 对连接块</b>
	<b>110跳线</b>
C3J00110R	 <b>1 米 1 对 110-RJ45 鸭嘴跳线</b>
C3J00120R	 <b>2 米 1 对 110-RJ45 鸭嘴跳线</b>
C3J00130R	 <b>3 米 1 对 110-RJ45 鸭嘴跳线</b>
C3J00110	 <b>1 米 1 对鸭嘴跳线</b>
C3J00120	 <b>2 米 1 对鸭嘴跳线</b>
C3J00130	 <b>3 米 1 对鸭嘴跳线</b>

罗格朗布线系统: LINKEO CABINET

机柜



货号	立柜
	<p>玻璃前门, 支持左/右安装方式 侧门和前后门均可拆卸 配线架等设备可通过立柱自动完成接地 侧门及前后门带钥匙锁设计 立柱可支持前后调节 机柜顶部和底部预制敲落孔, 方便进线管理 框架立柱 1.2mm, 功能立柱 1.5mm 前门: 单开玻璃门 (4.0mm玻璃) 后门: 0.8mm金属板 网孔门: 1.2mm (前单后双) 侧门: 0.8mm (600/800mm深), 1.0mm (1000/1200mm深) 顶板/底板: 1.2mm (600/800mm深), 1.5mm (1000/1200mm深) 承重: 24U 600*600 350kg 42U 600*600 600kg 42U 600*800 800kg 42U 800*800 800kg 标配: 4条功能立柱, 2个风扇 (1000/1200深4个风扇), 4个脚轮带水平支架, 42U含固定层板2块, 24U含固定托盘1块</p>
RAL9011	
LK1466M-24U	<b>24U 金属网孔门机柜, 600x600</b>
LK1466M-42U	<b>42U 金属网孔门机柜, 600x600</b>
LK1468M-42U	<b>42U 金属网孔门机柜, 600x800</b>
LK1488M-42U	<b>42U 金属网孔门机柜, 800x800</b>
LK14610M-42U	<b>42U 金属网孔门机柜, 600x1000</b>
LK14810M-42U	<b>42U 金属网孔门机柜, 800x1000</b>
LK14612M-42U	<b>42U 金属网孔门机柜, 600x1200</b>
LK14812M-42U	<b>42U 金属网孔门机柜, 800x1200</b>
	<b>玻璃门机柜</b>
LK1466-24U	<b>24U 网络机柜, 600x600</b>
LK1466-42U	<b>42U 网络机柜, 600x600</b>
LK1468-42U	<b>42U 网络机柜, 600x800</b>
LK1488-42U	<b>42U 网络机柜, 800x800</b>

货号	挂墙柜
	<p>玻璃前门, 支持左/右安装方式 机柜顶部和底部预制敲落孔, 方便进线管理 顶部通风设计 框架立柱 1.2mm 功能立柱 1.5mm 前门: 单开玻璃门 (4.0mm玻璃) 后板: 1.5mm金属板 侧板: 0.8mm金属板 顶板/底板: 1mm 承重: 6U 55kg 9U 65kg 12U 75kg</p>
RAL9011	
LK4064-6U	<b>6U 挂墙柜 600x450</b>
LK4064-9U	<b>9U 挂墙柜 600x450</b>
LK4064-12U	<b>12U 挂墙柜 600x450</b>
	<b>辅件</b>
LKA1001	<b>并柜件 600</b>
LKA1002	<b>并柜件 800</b>
LKA1003	<b>固定层板, 适配600深机柜</b>
LKA1004	<b>固定层板, 适配800深机柜</b>
LKA1005	<b>风扇单元 (2只)</b>
LPD1008A	<b>PDU GB10A输入, 8位GB五孔, 总控开关</b>
LPD1008B	<b>PDU GB10A输入, 8位GB五孔, 防雷</b>
LPD1608A	<b>PDU GB16A输入, 8位GB五孔, 总控开关</b>
LPD1608B	<b>PDU GB16A输入, 8位GB五孔, 防雷</b>

360 DEGREE SOLUTION FOR YOUR PROJECTS

我们为各类建筑提供全面的电气解决方案

 XL³ DO·配电箱	 DEX·空气断路器	 DRX·塑壳断路器	 TX³·模数化断路器	<p><b>低压配电</b> Low Voltage Power Distribution</p>
 未莱·一位开关	 维翼·一位开关	 维翼·带USB二三插	 逸景Plus·一位开关	<p><b>开关插座</b> Wiring Devices</p>
 凯蕴·室内智控屏	 逸景Plus·4寸智能触控屏	 未莱·智能三合一温控面板	 7寸智慧养老终端	<p><b>可视对讲/智能家居 智慧养老</b> Door Entry System Automation System Elderly Care</p>
 多功能执行器	 客控主机	 S6·床头多功能控制开关组合	 E9·酒店智能面板	<p><b>照明管理/酒店客控</b> Lighting Management Hotel Room Control Solution</p>
 预端接光纤配线架	 预端接光缆	 铜缆配线架	 模块	<p><b>综合布线</b> Structured Cabling</p>
 卡博菲网格式桥架	 卡博菲光纤槽	 地插盒	 可移动式轨道插座	<p><b>线缆管理</b> Cable Management</p>
 智能PDU	 轨道式智能母线	 服务器机柜	 模块化数据中心	<p><b>数据中心基础设施</b> Data Center Infrastructure</p>

